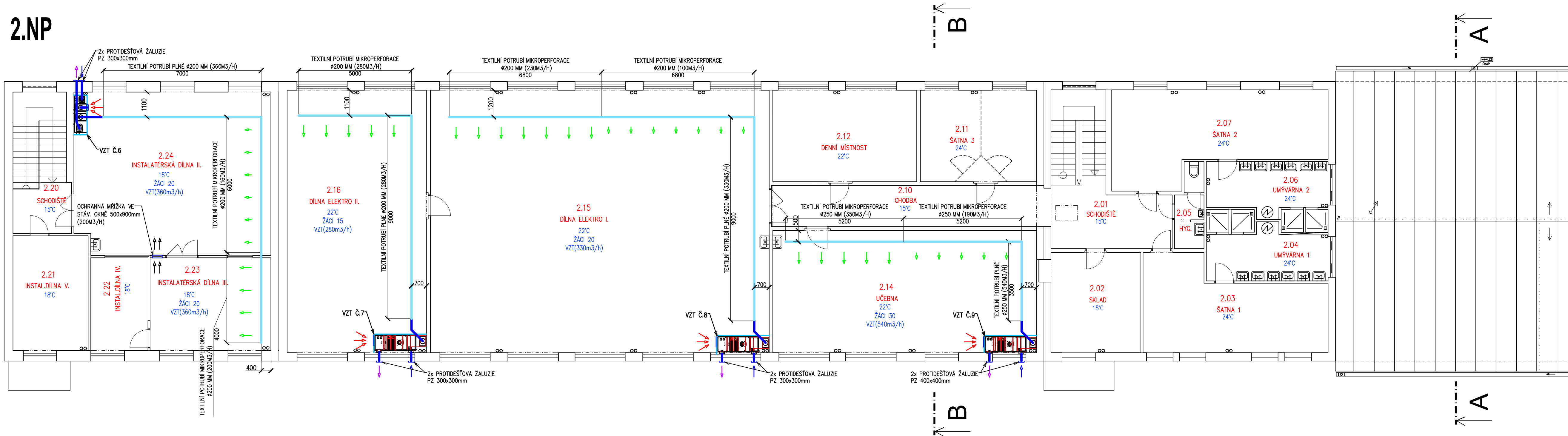
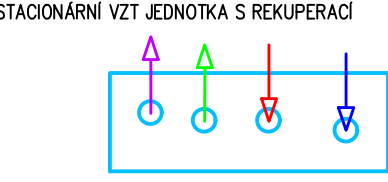
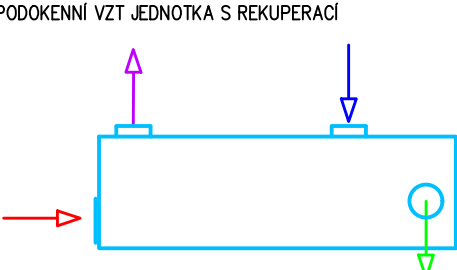


2.NP



LEGENDA:

- TEXTILNÍ POTRUBÍ (KRUHOVÝ PROFIL); UCHYCENÍ POD STROPEM
- SPIRO POTRUBÍ OC.PZ (KRUHOVÝ PROFIL)



ČERSTVÝ VENKOVNÍ VZDUCH
SÁNÍ Z MÍSTNOSTI
PŘÍVOD ČERSTVÉHO VZDUCHU DO MÍSTNOSTI
ODVOD VZDUCHU DO VENKOVNÍCH PROSTOR

POZNÁMKA:
SVISLÉ POTRUBÍ OD REKUPERAČNÍ JEDNOTKY + KOLENO BUDE Z POTRUBÍ OC.PZ SPIRO.
BAREVNÉ PROVEDENÍ POTRUBÍ SPIRO I TEXTILNÍHO POTRUBÍ – RAL 7035 (ŠEDÁ).
ZAKONČENO 2x MŘÍŽKOU = OCELOVÁ PZ PROTIDEŠŤOVÁ ŽALUZIE VE VENKOVNÍM PROVEDENÍ. BAREVNÉ VÝHOTOVENÍ DLE ODSTĚNU FASÁDY (BUDE UPŘESNĚNO PŘI REALIZACI).
TLUMIČ HLUKU = BUDE INTEGROVANÝ V REKUPERAČNÍ JEDNOTCE.
MATERIÁLOVÉ PROVEDENÍ KRYTU REKUPERAČNÍCH JEDNOTEK BUDE POMOCÍ LAMINO DESEK NEBO LAKOVANÉHO OCELOVÉHO POZINKOVANÉHO PLECHU. BAREVNÉ PROVEDENÍ RAL 7035 (ŠEDÁ).

TABULKA JEDNOTEK VZT										
Objekt	Číslo místnosti	ti (°C)	Počet žáků	Název místnosti	Výkon	Provedení	Min. množství větracího vzduchu (m3/h)	Pozice č.	Výkon výměníku tepla při 60/45 °C (kW)	Poznámka
1.NP dílny Na Hrázi	1.12	18	20	Dílňa CNC	400	stacionární	320	5	6,0	Obklad - PZ plech.
	1.20+1.21	18	10+10	Truhlářská dílna I.+II.	400	podokenní	300	4	5,0	Obklad - PZ plech.
	1.22	18	5	Truhlářská dílna CNC III.	250	podokenní	160	3	2,5	Obklad - PZ plech.
	1.23	18	16	Instalatérská dílna I.	400	podokenní	290	2	3,0	Obklad - PZ plech.
	1.30	18	10	Zednická dílna I.	250	podokenní	170	1	4,5	Obklad - PZ plech.
2.NP dílny Na Hrázi	2.14	22	30	Učebna	600	podokenní	540	9	4,5	Obklad - lamino desky.
	2.15	22	20	Dílňa elektro I.	400	podokenní	330	8	3,5	Obklad - PZ plech.
	2.16	22	15	Dílňa elektro II.	400	podokenní	280	7	3,0	Obklad - PZ plech.
	2.23+2.24	18	20	Instalatérská dílna II.+III.	400	stacionární	360	6	3,5	Obklad - PZ plech.

AKCE/PROJECT

SOŠ A SOU SUŠICE - OBJEKT Č.P. 1413/II.
NA HRÁZI, SUŠICE - NÁVRH ÚSPOR ENERGIE

SOŠ A SOU SUŠICE
U KAPLIČKY 761
34201 SUŠICE
www.sossusice.cz

GREEN THERM CAD s.r.o.

K PAPIŘNĚ 172/26,
312 00 PLZEŇ
tel.: +420 603 434 278
www.greenthermcad.com

MÍSTO STAVBY/LOCATION
Sušice

INVESTOR/DEVELOPER
SOŠ a SOU Sušice, U Kapličky 761,342 01 Sušice

REVIZE/REVISION
ČÍSLO
PŘEDMĚT REVIZE
DATUM
SCOPE OF REVISION
DATE
03.2025

PROJEKTANT/DESIGNED BY
VÁCLAV ŽENÍŠEK
KONTROLOVAL/CHECKED BY
VÁCLAV ŽENÍŠEK

STUPEŇ PD/DESIGN STAGE
DOKUMENTACE PRO PROVÁDĚNÍ STAVBY
VÝKONOVÁ FÁZE/TYPE OF DOCUMENTATION
DPS

OBSAH/TITLE
PŮDORYS VZT 2.NP

ČÁST/PART
VZDUCHOTECHNIKA

DATUM/DATE
11/2023

MĚŘÍTKO/SCALE
1:100

FORMÁT/PAPER FORMAT
914x297

OBJEKT/OBJECT
DÍLNY SOŠ A SOU

ČÍSLO AKCE/PROJECT No.
-

ARCH. ČÍSLO/DRAWING No.
23 2583

POR. ČÍSLO/SERIAL No.
D.1.4.3.2.2

AUTORIZACE/AUTHORIZATION

PODPIS/SIGNATURE

PODPIS/SIGNATURE

PODPIS/SIGNATURE

PARE/COPY